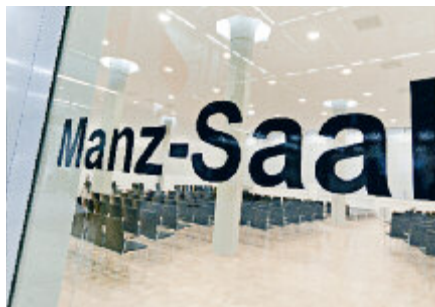




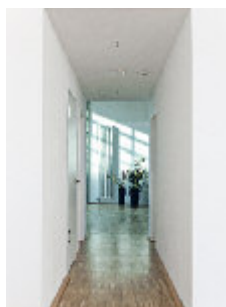
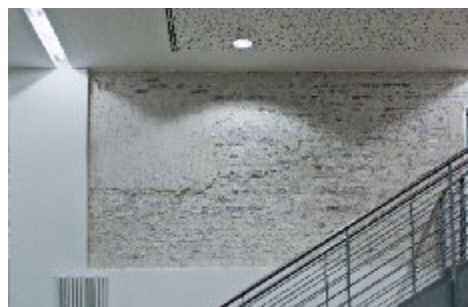
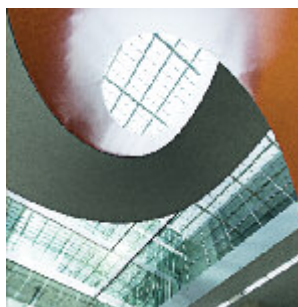
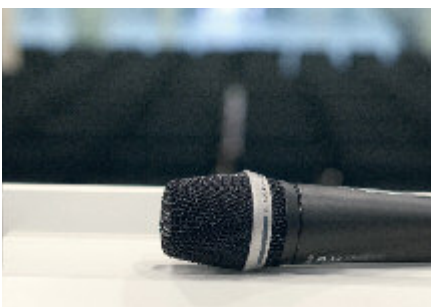
Tagen im Industriedenkmal



NINO HOCHBAU: TAGEN IM INDUSTRIEDENKMAL

Ob Fachtagung, Empfang, Informationsveranstaltung, Seminar oder Kongress - im NINO Hochbau stehen vier Veranstaltungsräume mit eigener, charakteristischer Atmosphäre für Ihr Event bereit.

Der 1924 vom Industriearchitekten P.J. Manz entworfene und 1928/1929 für Niehues & Dütting erstellte NINO Spinnereihochbau zeichnet sich noch heute durch hohe Sachlichkeit und Funktionalität aus. Das Gebäude hebt sich deutlich von den anderen Fabrikgebäuden ab. Kubische Baukörper mit Flachdächern, große Fensterbänder und schlanke Vorlagen erinnern an ambitionierte Hochhausprojekte in den 20er Jahren. Wenn Sie den Geist der Industriearchitektur aus den 20er Jahren lieben und gleichzeitig Wert auf einen modern ausgestatteten Tagungsort legen, dann sind unsere Räume genau das Richtige für Ihre Veranstaltung!



TAGUNGS- UND SEMINARRÄUME

Unser Tagungs- und Seminarbereich verfügt mit einer Gesamtfläche von ca. 550 qm über ein variables Raumkonzept. Die Räume befinden sich auf zwei Ebenen und sind mit ansprechendem Mobiliar und moderner Technik ausgestattet.

Neben unseren vier Tagungsräumen im Erd- und 1. Obergeschoss bieten wir Ihnen Sondernutzungs- und Außenflächen für die Durchführung Ihrer Veranstaltung an. Auf Anfrage können auch Veranstaltungen in den Räumlichkeiten des Stadtmuseum Nordhorn durchgeführt werden.

Die Nutzungsmöglichkeit unserer Räume ist sehr vielfältig – teilen Sie uns Ihre Wünsche mit! Wir werden Sie entsprechend umsetzen.



RAUMKAPAZITÄTEN

Mitentscheidend für den Erfolg Ihrer Tagung, der Konferenz oder des Seminars ist die Gestaltung des Tagungsraumes. Die nachfolgende Übersicht veranschaulicht das Verhältnis der möglichen Bestuhlungsvarianten zur maximalen Teilnehmerzahl. Für weitere Details nehmen Sie gerne Kontakt mit uns auf.

	 Reihen- bestuhlung	 Parlamentform	 Carréform	 Block
Manz-Saal	370	180		150
NINO & Rawe	154	70	46	108
NINO	80	32	30	44
Rawe	80	32	30	44
Povel	22	12	16	16



DER MANZ-SAAL (ERDGESCHOSS)

Der nach dem Industriearchitekten P.J. Manz benannte Veranstaltungssaal im Erdgeschoss eignet sich aufgrund seiner Größe von 323 qm besonders für größere Vortragsveranstaltungen, Podiumsdiskussionen, Empfänge und Jubiläumsveranstaltungen.

Der Manz-Saal besticht durch seine Helligkeit, seine Geräumigkeit und seine liebevoll renovierten Details. Durch den Erhalt der Säulen in diesem Saal bleibt der dem Gebäude innewohnende Industriecharakter erhalten. Eine Verbindung zur Architektur aus den 20er Jahren wird hergestellt.

Der Saal ist mit moderner Technologie und ansprechendem Mobiliar ausgestattet.

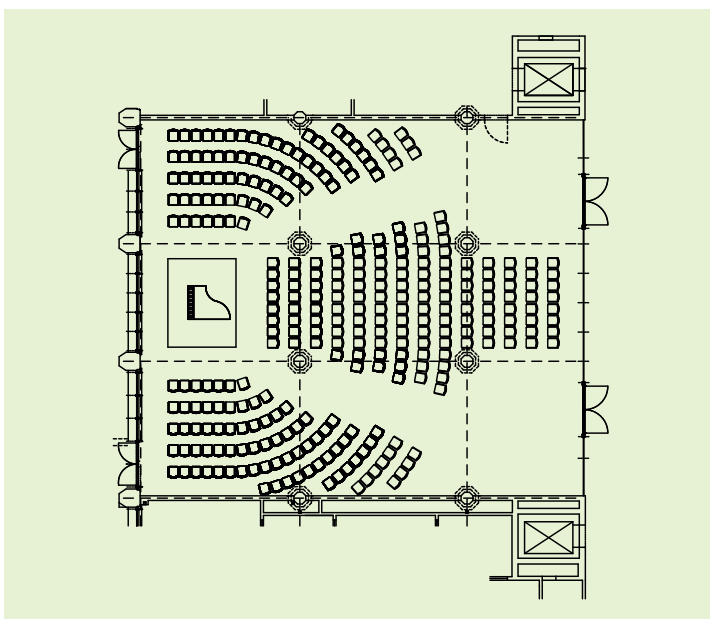
Drei Beamer und Leinwände sowie eine Videokamera sorgen dafür, dass Redner und deren Präsentationen aus jedem Winkel des Raumes heraus betrachtet werden können.

Der Manz-Saal bietet sich auch für die Durchführung von kleineren Messen an.

Raumgröße: 323 qm

Bestuhlung: Reihenbestuhlung mit Podest und Rednerpult im Standard; außerdem buchbar: Parlamentform, Block

max. Teilnehmerzahl: 370 Personen



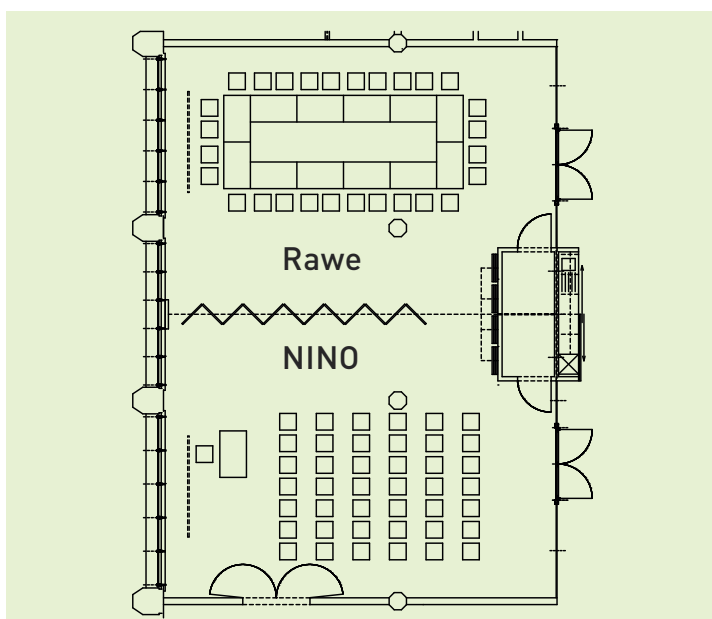
NINO & RAWE (1. OBERGESCHOSS)

Auch unsere Veranstaltungsräume im Obergeschoss vermitteln das Flair der Industriekultur aus den 20er Jahren und werden gleichzeitig den Ansprüchen eines modernen Tagungsortes gerecht. Die nach den Nordhorner Textilunternehmen NINO AG und B. Rawe & Co. benannten Räume haben eine Gesamtfläche von 187 qm. Diese eignet sich hervorragend für größere Vortragsveranstaltungen oder Konferenz- und Schulungssituationen. Auch kleinere Messen sind möglich. Die Gesamtfläche lässt sich mittels einer Trennwand in zwei 96 bzw. 91 qm große Räume unterteilen. Die beiden Raumhälften bieten sich für Konferenzen und Seminare an. Sie sind lichtdurchflutet und mit Beamer und Leinwand ausgestattet.

Raumgröße: gesamt = 187 qm, NINO = 96 qm, Rawe = 91 qm

Bestuhlung: Reihenbestuhlung mit Podest und Rednerpult im Standard;
außerdem buchbar: Parlamentform, Carréform, Block

max. Teilnehmerzahl: gesamt = 154 Personen, NINO = 80 Personen, Rawe = 80 Personen



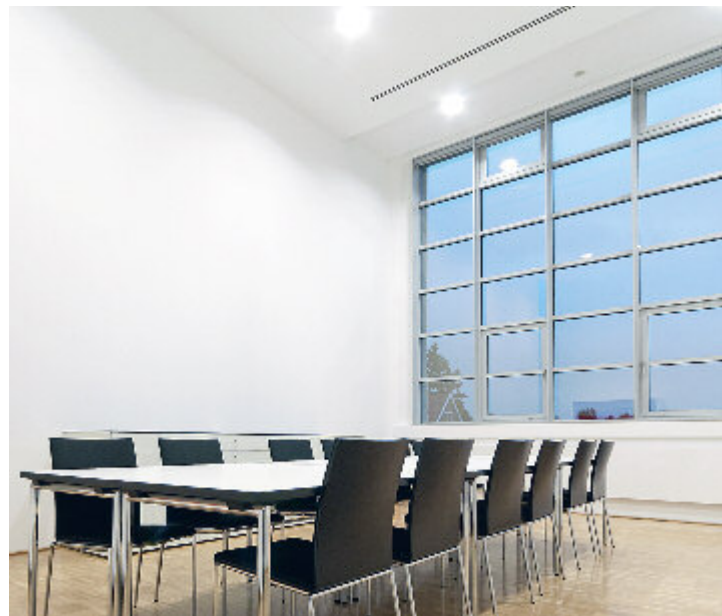
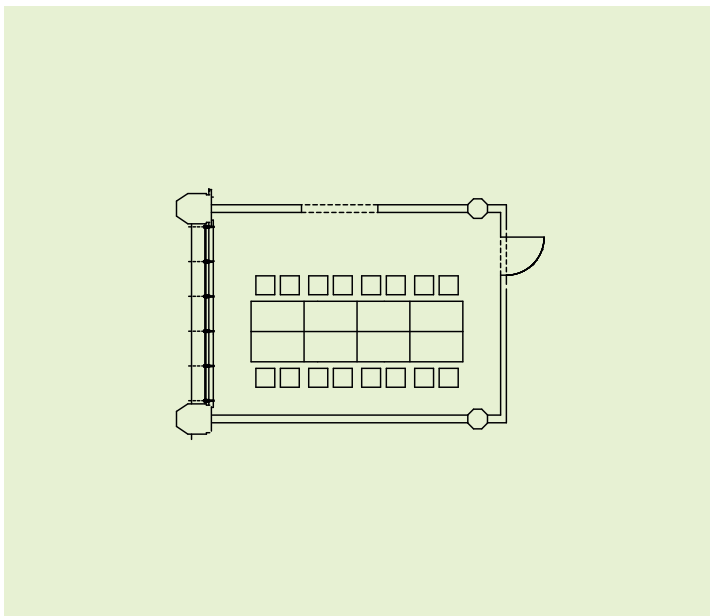
POVEL (1. OBERGESCHOSS)

Klein aber fein: Der nach dem Textilunternehmen Ludwig Povel & Co. benannte Raum ist ein exklusiver Ort für Konferenzen mit einer Teilnehmerzahl von bis zu 22 Personen. Auch er ist mit moderner Tagungstechnik ausgestattet und verfügt über helles Tageslicht. Dieser Raum bietet sich auch als Cateringraum für größere Veranstaltungen im Obergeschoss an.

Raumgröße: 40 qm

Bestuhlung: Blockbestuhlung im Standard;
außerdem buchbar: Reihenbestuhlung, Parlamentform, Carréform

max. Teilnehmerzahl: 22 Personen



VERANSTALTUNGSPLANUNG UND BUCHUNGSANFRAGE

Eine Veranstaltung von A bis Z zu planen ist nicht immer einfach.

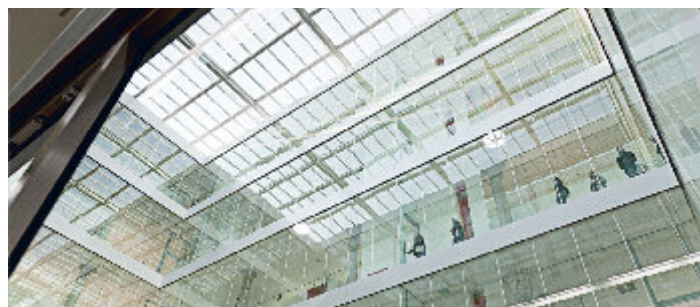
Wir haben ein gemeinsames Ziel: Wir möchten, dass Ihre Veranstaltung ein voller Erfolg wird.

Unsere **Veranstaltungsscheckliste** soll Sie und uns unterstützen, die Vorbereitungen zu Ihrer Veranstaltung gelassen und organisiert anzugehen.

Sie können uns Ihre Buchungswünsche über unser **PDF-Buchungsformular** zusenden.

Noch komfortabler geht es über unser **online-Buchungstool**.

Nähere Informationen erhalten Sie unter: www.nino-forum.de



RAUMMIETEN

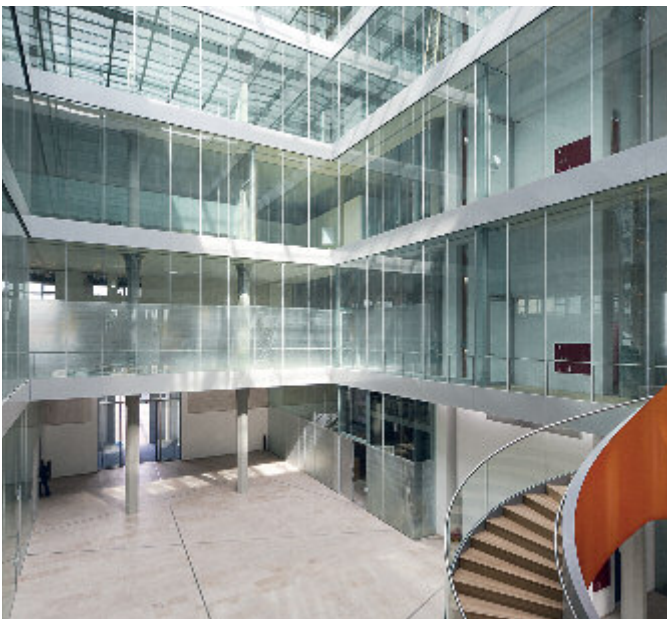
Geschoss/Raum	Fläche	Ganztags (8 Std.)	Halbtags (4 Std.)
EG / Manz-Saal	323 qm	440 Euro	280 Euro
150 - 250 Personen	323 qm	550 Euro	330 Euro
über 250 Personen	323 qm	660 Euro	390 Euro
1.OG / NINO & Rawe	187 qm	440 Euro	280 Euro
1.OG / NINO	96 qm	220 Euro	140 Euro
1.OG / Rawe	91 qm	220 Euro	140 Euro
1.OG / Povel	40 qm	100 Euro	80 Euro

Die von uns ausgewiesenen Preise verstehen sich zzgl. der gesetzlich vorgeschriebenen Mehrwertsteuer. In unseren Raumbereitstellungskosten sind die Kosten für den Hausmeister, Reinigung und Tagungstechnik enthalten. Die Kosten für das Catering berechnen wir zusätzlich.

Die im NINO-Hochbau ansässigen Unternehmen und Einrichtungen sowie die Mitglieder der Wirtschaftsvereinigung der Grafschaft Bentheim e.V. erhalten Sonderkonditionen bzgl. der Raumbereitstellungskosten.

NEBEN- UND SONDERNUTZUNGSFLÄCHEN

Auch bei der Gestaltung der Außenanlagen haben wir großen Wert auf Ästhetik und Funktionalität gelegt. So befindet sich östlich des Hochbaus ein Wasserbecken, das an den Gastronomiebereich angrenzt. Das Thema Wasserstadt Nordhorn greifen auch wir gerne auf. Unsere Außenflächen haben wir mit ausreichend Versorgungsstationen (Elektrizität, Wasser sowie LAN-Verbindungen) ausgestattet. Für größere Messen bzw. Ausstellungen haben Sie auf unseren Außenanlagen die Möglichkeit, Zelte aufzustellen. Auch Kulturveranstaltungen sind hier hervorragend realisierbar.



Atrium

Das Atrium im NINO Hochbau hat ein ganz besonderes Flair. Der Hochbau wurde bei seiner Sanierung entkernt. Im Innenbereich befindet sich eine mit Glas überdachte und in einer Höhe von 4 Etagen mit Fenstern eingefasste Fläche in einer Größe von ca. 500 qm.

Wir finden: Ein hervorragender Ort für Empfänge.

Auf der im südlichen Teil befindlichen Empore (1. Obergeschoss) befindet sich der Lounge-Bereich. Ein einmaliger Ort, um sich mit Kollegen und Geschäftspartnern auf eine Kaffeespezialität und ein anregendes Gespräch zu treffen oder um die Atmosphäre des Gebäudes auf sich wirken zu lassen. Von der Empore aus haben Sie einen Einblick in das gesamte Haus.

Museum

Das Stadtmuseum Nordhorn ist eine zentrale Einrichtung im NINO Hochbau. In dem Museum wird im Rahmen der Dauerausstellung „Menschen, Mode und Maschinen“ die textile Vergangenheit der Stadt Nordhorn u. a. durch hervorragende Exponate von Helmut Newton und Werner Gundlach dargestellt und beschrieben. Ein Besuch lohnt sich! Für gezielte Veranstaltungen kann auf Anfrage eine Teilfläche des Museums angemietet werden.



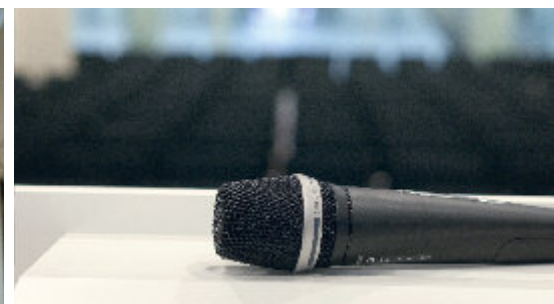
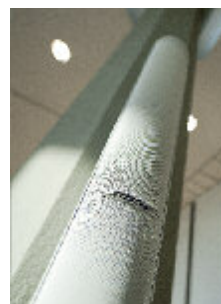
TAGUNGSTECHNIK

Was nützt der schönste Veranstaltungsraum ohne Technik, die den Anforderungen an einen modernen Tagungsort gerecht wird? Wir haben bei der technischen Ausstattung der Räume Wert auf Funktionalität und Flexibilität gelegt. Jeder unserer Räume verfügt über mindestens einen Beamer und eine Leinwand. Eine Videokamera sorgt für eine Aufzeichnung Ihrer Veranstaltung und gewährleistet durch eine Direktübertragung per Beamer auf die Leinwände, dass Ihr Redner von jedem Winkel der Räume aus gesehen wird.

Des Weiteren haben wir ausreichend Bodentanks, die mit LAN- und Elektroanschlüssen ausgestattet sind, im Fußboden unserer Räume vorgesehen. Im Obergeschoss befindet sich ein Technikraum mit leistungsfähiger Ton- und Videoanlage. Eine Mikrofonanlage sorgt dafür, dass Ihre Redner Gehör bei den Teilnehmern finden.

Als Grundausstattung halten wir für Sie bereit:

- Laptop
- Beamer
- Laserpointer
- Leinwand
- Videokamera (fest im Manz-Saal installiert)
- interaktives Touchpad
- Overheadprojektor
- Flipchart mit Papier
- Pinnwand mit Papier
- Moderatorenkoffer
- Mikrofone
- Telefon
- LAN-Anschluss
- Bühnenelemente
- Rednerpult



CATERING

„Gutes Essen und Trinken hält Leib und Seele zusammen“ (Volksmund)

Wir schließen uns dieser Alltagsweisheit an! Denn: Das Catering trägt maßgeblich zur Zufriedenheit der Teilnehmer und somit zum Erfolg Ihrer Veranstaltung bei.

Ein guter Kaffee oder Tee, eine Erfrischung mit Wasser und Säften, ein gesunder Imbiss zwischendurch sowie ein schmackhaftes Essen gehören zu einer gelungenen Veranstaltung dazu. Wir kümmern uns um die kulinarischen Belange unserer Gäste und kooperieren mit regional ansässigen Gastronomen und Cateringunternehmen.

Egal ob regionale Spezialitäten, mediterranes Buffet, Frühstücks- bzw. Kuchenbuffet oder Finger-Food. Teilen Sie uns Ihre Wünsche mit – wir werden sie für Sie umsetzen.



RAHMENPROGRAMM

Sie planen zum Veranstaltungsende ein gemeinsames Essen mit Ihren Gästen oder wünschen ein besonderes kulturelles oder anderes Highlight für Ihre Veranstaltung? Wir unterstützen Sie gemeinsam mit regional ansässigen Event- und Veranstaltungsplanern sowie Gastronomen bei der Planung eines Programms rund um Ihre Veranstaltung. Beispiele zur Gestaltung Ihres Rahmenprogramms:

Kulinarisches

- „Willkommen“ bei einem Sekt oder einem erfrischenden Cocktail im Sommer bzw. Punsch im Winter
- Kulinarische Reise durch die Stadt (4 Gänge in verschiedenen Restaurants)
- Kalt-warmes Spezialitätenbuffet aus der Region



Bewegung

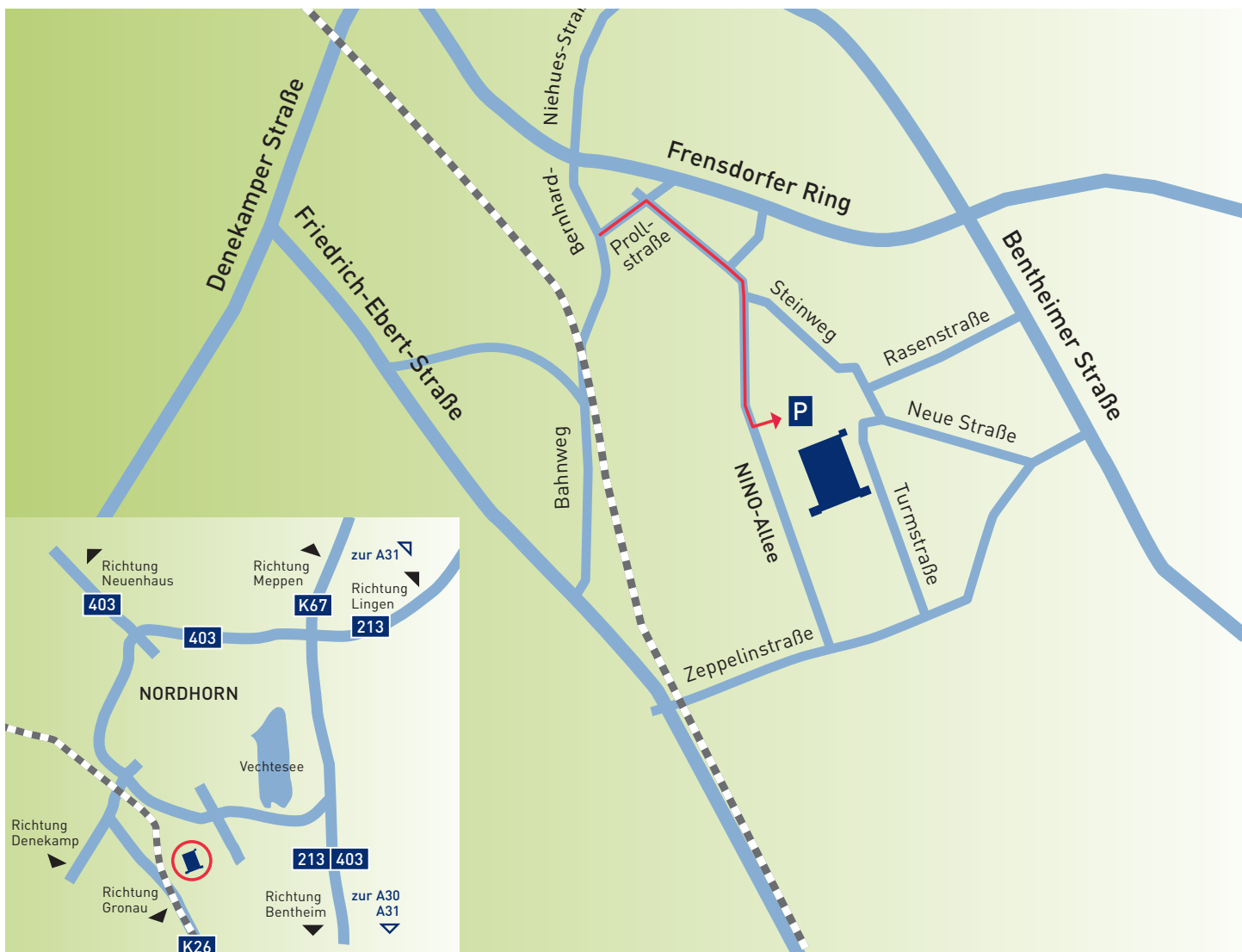
- Auf den Spuren der textilen Vergangenheit durch die Stadt
- Wanderung zum Vechtesee mit anssl. Tretboottour
- Nächtliche Fackelwanderung (saisonbedingt)
- Fahrradtour in die nähere Umgebung
- Kloatscheten
- Hochseilklettergarten in Bad Bentheim

Erleben

- Fahrt mit dem Heißluftballon über Nordhorn
- Rundflug über die Stadt Nordhorn (Klausheide)
- Planwagenfahrt
- Besuch der Bentheimer-Mineraltherme, Het Hulsbeek (NL)
- Grenzgänger (Schmuggelpfad)
- Kunststadt Ootmarsum: Besichtigung der Galerie Chez-Moi Ton Schulten
- Museumstour durch Nordhorn
- Nachtwanderung in Bad Bentheim
- Burgführung in Bad Bentheim mit anschließendem Rittermahl



SO FINDEN SIE UNS



Bei Nutzung von Navigationsgeräten und Routenplanern als Adresse eingeben: **Turmstraße 3**